



# PHÒNG VĂN KHỐ/CHÁNH LỤC SỰ QUẬN LOS ANGELES

## AN NINH

Đem lại cho cử tri Quận Los Angeles một trải nghiệm bỏ phiếu an toàn, chính xác, và minh bạch.

Mô hình Giải Pháp Bỏ Phiếu Cho Mọi Người (VSAP) được thiết kế để bảo đảm an toàn và minh bạch cho tất cả các cử tri. Có nhiều yếu tố hệ thống khác nhau nhằm bảo vệ tính toàn vẹn của các cuộc bầu cử và quy trình bỏ phiếu.

### THIẾT KẾ AN TOÀN

Thiết Bị Đánh Dấu Lá Phiếu (BMD) in một lá phiếu bằng giấy mà cử tri có thể kiểm chứng. Các lựa chọn của cử tri được in bằng văn bản dễ đọc và là hồ sơ của lá phiếu chính thức. Theo thiết kế, BMD không được kết nối với bất kỳ hệ thống mạng nào hoặc internet. BMD cũng không lưu trữ dữ liệu cử tri hay kiểm đếm phiếu bầu.



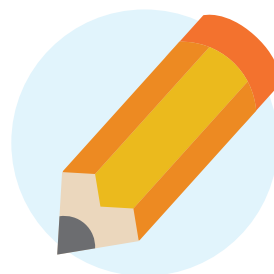
### RIÊNG TƯ VÀ BẢO MẬT

Thông tin cử tri trên Danh Sách Cử Tri dạng Điện Tử không được kết nối với BMD hay hệ thống kiểm đếm phiếu bầu. Chúng độc lập với nhau để bảo vệ thông tin cá nhân cử tri. Lá phiếu được in ra giấy không chứa bất kỳ thông tin cử tri nào.



### KIỂM SOÁT TRUY CẬP ĐA PHƯƠNG DIỆN

Văn phòng của Phòng Văn Khố/Chánh Lục Sự Quận Los Angeles duy trì các giao thức an ninh thích hợp cho mỗi bước của quá trình bỏ phiếu. Ban nhân viên bầu cử có chứng chỉ đăng nhập đặc thù đối với người sử dụng để giảm khả năng truy cập trái phép. Việc sử dụng khóa và dấu niêm phong trên Thùng Phiếu Tích Hợp (IBB) và thiết bị bầu cử nhạy cảm bảo vệ tính vẹn toàn của tất cả các kỳ bầu cử và bảo đảm một chuỗi bảo quản có thể xác minh.



### TÍNH MINH BẠCH VÀ KHẢ NĂNG TIẾP CẬN

Trải nghiệm mới về bỏ phiếu kết hợp công tác bảo vệ cần thiết chống lại các yếu điểm hệ thống trong khi bảo đảm sự minh bạch và khả năng truy cập của công chúng vào quá trình bầu cử bằng cách tiến hành kiểm tra thủ công 1% số lá phiếu trong giai đoạn kiểm phiếu hậu bầu cử trước khi chứng nhận kết quả.



Rev. 4/2022